

*Notre qualité d'experts pour des services sur mesure*

BORNAGE | EXPERTISE FONCIÈRE

DIVISION FONCIÈRE | AMÉNAGEMENT

A.F.A.F.E.

TOPOGRAPHIE

DÉTECTION DE RÉSEAUX

PHOTOGRAMMÉTRIE

AMÉNAGEMENT URBAIN

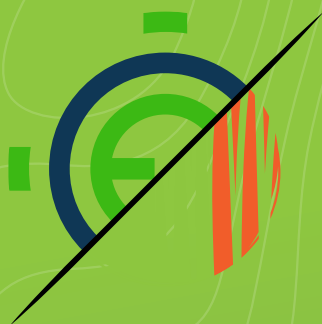
COPROPRIÉTÉ | DIVISION EN VOLUMES

URBANISME OPÉRATIONNEL

LEVÉ D'ARCHITECTURE | SCANNER 3D



**GEOMEXPERT**



# GETAM

GETAM est l'alliance de deux acteurs locaux dans le domaine d'aménagement du territoire : Geomexpert et Terr&Am.

L'union, en 2023, sous une même entité, de ces deux pôles permet d'offrir à nos partenaires de travail et nos clients une réponse complète à des problématiques complexes grâce à de multiples compétences intégrées.



# GEOMEXPERT

Implanté depuis *1976* sur le Montargois (Loiret), **GEOMEXPERT** est aujourd'hui présent sur 4 départements. Fort de *71 collaborateurs*, il intervient dans les domaines du foncier, de la topographie, du remembrement, de la détection de réseaux, ou encore de l'aménagement urbain.

Particuliers, collectivités, entreprises, **GEOMEXPERT** vous apporte son expertise au travers de ses *10 Géomètres-Experts* et de son personnel formé dans ces différents domaines d'intervention.

Vous retrouverez nos bureaux dans le Loir-et-Cher à Blois et Mer, dans le Loiret à Montargis, Gien, Pithiviers et Malesherbes, dans l'Yonne à Auxerre, Avallon, Toucy et Tonnerre ou encore dans la Seine-et-Marne à Nemours.





*Arnaud* ROUSSELET  
*Jérôme* TRIMOUILLE

28 RUE DE LA RÉPUBLIQUE MALESHERBES  
45 330 LE MALESHERBOIS  
02 38 34 85 62  
malesherbes@geomexpert.com

*Arnaud* ROUSSELET  
*Jérôme* TRIMOUILLE

27 RUE DES HAUTEURS DU LOING  
77 140 NEMOURS  
01 64 28 02 63  
nemours@geomexpert.com

*Frédéric* SAUVAGE  
*Sylvain* HABRAN  
*Pierre-Yves* LEGRAND

1 RUE NICÉPHORE NIEPCE  
45 700 VILLEMANDEUR  
02 38 89 87 70  
montargis@geomexpert.com

*Isabelle* LEPRINCE

2 BIS RUE GABRIEL LELONG  
45 300 PITHIVIERS  
02 38 30 09 72  
pithiviers@geomexpert.com

*Dimitri* FRAPPART  
*Joris* BOUCHERON

11 RUE MAX QUANTIN  
89 000 AUXERRE  
03 86 51 44 22  
auxerre@geomexpert.com

*Xavier* LEBRASSEUR

1 AVENUE D'ALSACE  
41 500 MER  
02 54 42 64 99  
mer@geomexpert.com

*Olivier* MIALON

110 RUE GEORGES POMPIDOU  
89 700 TONNERRE  
03 86 55 09 73  
tonnerre@geomexpert.com

MALHERBES

NEMOURS

PITHIVIERS

MONTARGIS

MER

GIEN

AUXERRE

TONNERRE

BLOIS

TOUCY

AVALLON

*Xavier* LEBRASSEUR

25 RUE DES ARCHES  
41 000 BLOIS  
02 54 78 84 42  
blois@geomexpert.com

*Sylvain* HABRAN

69 CHEMIN DE LA FONTAINE  
45 500 GIEN  
02 38 27 07 07  
gien@geomexpert.com

*Dimitri* FRAPPART

Z.A. LES HÂTES DU VERNOY  
89 130 TOUCY  
03 86 44 13 44  
toucy@geomexpert.com

*Olivier* MIALON

2 BIS CHEMIN DE HALAGE  
89 203 AVALLON  
03 86 34 95 20  
avallon@geomexpert.com





Renseignements administratifs . . . . .	9
Direction . . . . .	10
Personnel . . . . .	11

SECTEURS D'ACTIVITÉS

Foncier . . . . .	12
Topographie . . . . .	13
Copropriété ( Levé d'architecture . . . . .	14
Détection de réseaux . . . . .	15
Drone . . . . .	16
Base de données . . . . .	17

Matériel et logiciels . . . . .	18
Références. . . . .	19-20

TERR&AM

Urbanisme . . . . .	22
Maîtrise d'oeuvre. . . . .	23



# RENSEIGNEMENTS ADMINISTRATIFS

## CONTRAT D'ASSURANCES

### MMA

14 BOULEVARD MARIE ALEXANDRE OYON  
72030 LE MANS CEDEX 09

Contrat assurance responsabilité civile exploitation et professionnelle des géomètres Experts et Responsabilité civile décennale : contrats n° 118 263 431 et 118 263 432

## CONSEIL JURIDIQUE

### ORVA

SOCIÉTÉ D'EXERCICE LIBÉRAL D'AVOCATS - 5 RUE LOUIS LACROIX  
45200 MONTARGIS

Téléphone : 02 38 93 99 89 - Télécopie : 02 38 85 91 67

## EXPERT-COMPTABLE

### KPMG Entreprises

55 RUE MARCELIN BERTHELOT 45200 MONTARGIS

Téléphone : 02 38 95 00 72 - Télécopie : 02 38 89 25 62

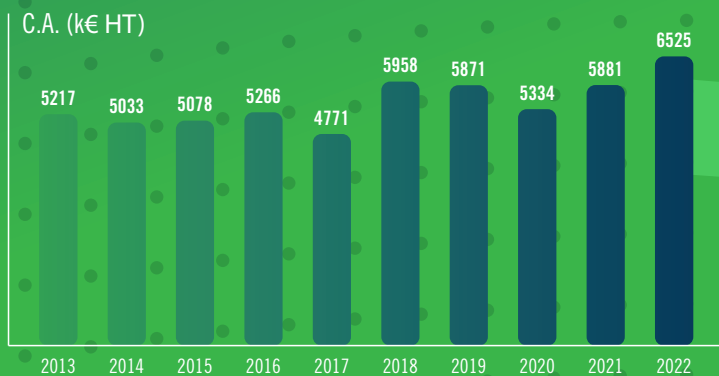
## COMMISSAIRE AUX COMPTES

### ORCOM et Associés

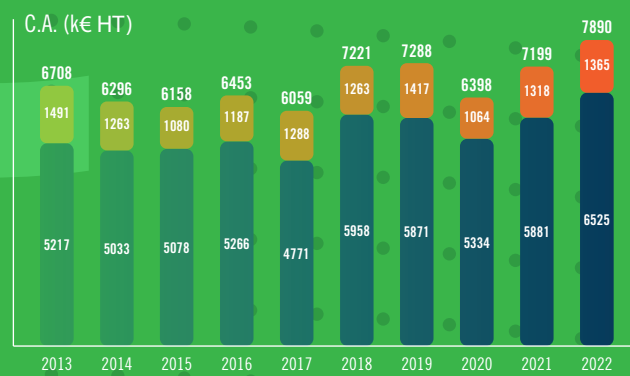
2, RUE EDOUARD BRANLY 45700 VILLEMANDEUR

Téléphone : 02 38 95 03 10 - Télécopie : 02 38 98 50 17

## CHIFFRE D'AFFAIRES H.T. GEOMEXPERT



## CHIFFRE D'AFFAIRES H.T. GETAM s.a.s.



# DIRECTION



**Frédéric SAUVAGE**  
Ingénieur ENSAIS  
(OGE n°5008)



**Pierre-Yves LEGRAND**  
Ingénieur ESGT  
(OGE n°5865)



**Sylvain HABRAN**  
Ingénieur ETP  
(OGE n°5864)



**Olivier MIALON**  
Géomètre-Expert DPLG  
(OGE n°5517)

Le comité de direction se compose de 10 géomètres-experts, d'un responsable foncier autoroutier et photogrammétrique et d'un responsable informatique et SIG.

## 10 géomètres experts

Les 10 géomètres-experts sont inscrits au tableau de l'Ordre des Géomètres sous le numéro 2006 B4 00002.



**Dimitri FRAPPART**  
Ingénieur ESGT  
(OGE n°5184)



**Jérôme TRIMOUILLE**  
Géomètre-Expert DPLG  
(OGE n°5866)



**Joris BOUCHERON**  
Ingénieur ESGT  
(OGE n°6696)



**Arnaud ROUSSELET**  
Géomètre-Expert DPLG  
(OGE n°5831)



**Xavier LEBRASSEUR**  
Géomètre-Expert DPLG  
(OGE n°5583)



**Isabelle LEPRINCE**  
Ingénieur ESGT  
(OGE n°5206)



**David HÉRIX**

*Responsable foncier autoroutier et photogrammétrique*



**Nicolas MEUNIER**

*Responsable informatique et SIG*



# PERSONNEL

× 10  
Géomètres-experts  
 × 1  
Responsable foncier  
grands travaux  
 × 1  
Ingénieur en informatique  
et géomatique

× 6  
Ingénieurs Géomètres  
 × 37  
Techniciens Géomètres

× 1  
Comptable  
 × 6  
Secrétaires

× 4  
Apprentis  
«Technicien Géomètre»  
 × 1  
1 Apprentie  
«Assistante de direction»  
 × 4  
Agents d'entretien



Responsable  
Frédéric SAUVAGE



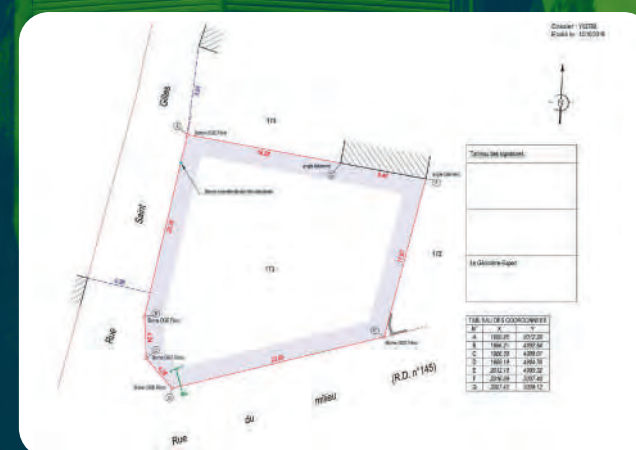
# SECTEURS D'ACTIVITÉS

## foncier



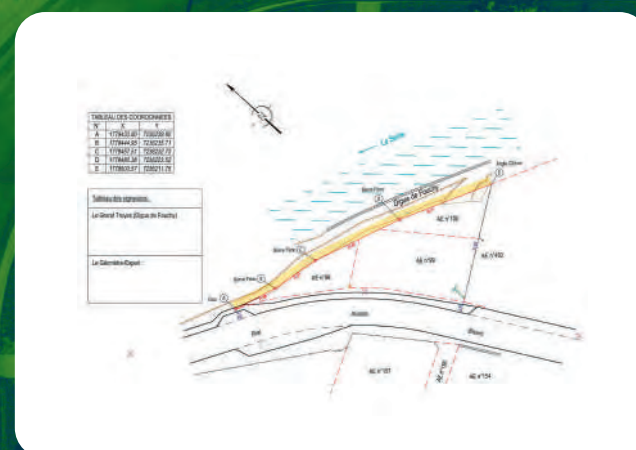
### BORNAGE

LA GARANTIE des limites d'un bien foncier



### DÉLIMITATION DU DOMAINE PUBLIC

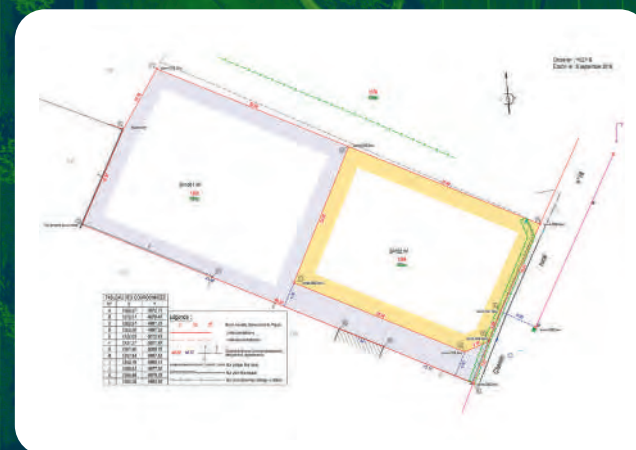
Assistance auprès des collectivités  
pour mettre en œuvre la procédure de délimitation



### SERVITUDES



### DIVISION - TERRAIN À BÂTIR



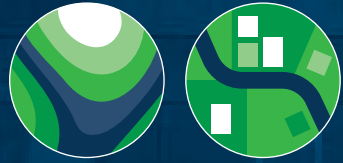




Responsable  
PIERRE-YVES LEGRAND

# SECTEURS D'ACTIVITÉS

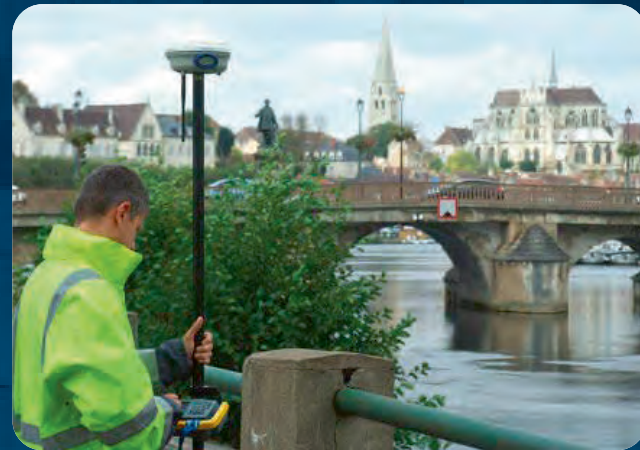
## Topographie



PLAN TOPOGRAPHIQUE  
PHOTOGRAMMÉTRIE



IMPLANTATION



AUSCULTATION



BATHYMÉTRIE



Responsable  
Sylvain HABRAN

# SECTEURS D'ACTIVITÉS

## Copropriété | Levé d'architecture



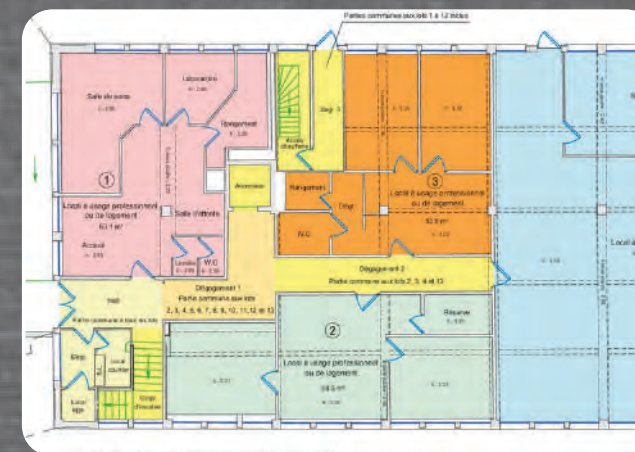
PLAN D'INTÉRIEUR



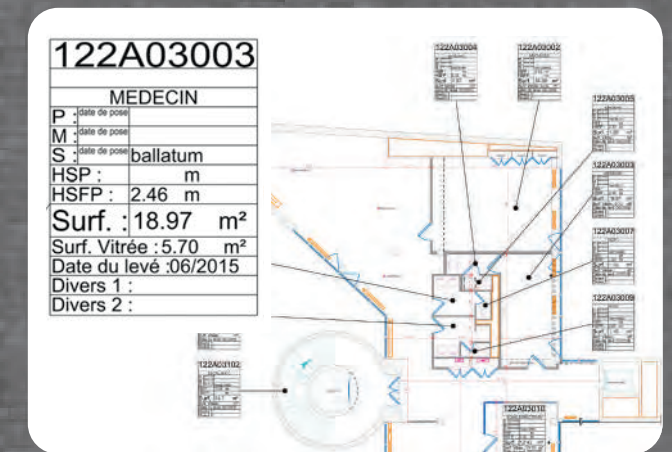
PLAN DE FAÇADES



MISE EN COPROPRÉITÉ  
DIVISION EN VOLUME



GESTION DE BASE DE DONNÉES  
VALORISATION DU PATRIMOINE IMMOBILIER







Responsable  
Pierre-Yves LEGRAND

# SECTEURS D'ACTIVITÉS

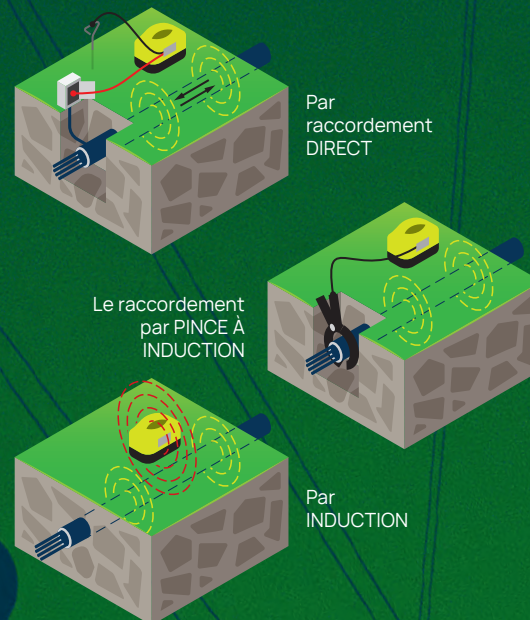
## Détection de réseaux



### DÉTECTION TRANCHÉES OUVERTES



### DÉTECTION EN MODE ACTIF



### DÉTECTION TRANCHÉES FERMÉES



### DÉTECTION EN MODE PASSIF



### GÉOLOCALISATION DES DONNÉES



Ce mode de détection repose sur la recherche de signaux émis « naturellement » par les réseaux recherchés. Ils sont généralement de 2 types :

- Les signaux 50 Hz présents dans les câbles d'énergie (c'est la fréquence du réseau EDF).
- Les signaux Radio (17 à 20 kHz) correspondant aux ondes des émetteurs radios propagées le long des réseaux.



Responsable  
Olivier MIALON

# SECTEURS D'ACTIVITÉS

## Drone



### RELEVÉ DE CARRIÈRES

Intervention sécurisée sur sites dangereux.  
Gestion de la production, cubature,  
évolution environnementale, plan annuel.



### SUIVI DE CHANTIER

Intervention rapide sur des chantiers  
sans pénaliser leur avancement.  
État des lieux, point d'arrêt de chantier,  
modélisation numérique, calcul de volume.



### INSPECTION D'OUVRAGES

Intervention sur sites inaccessibles.  
Inspection de structures, surveillance  
d'ouvrage, relevé de toitures, détection  
de fissures ou de déformations.



### RELEVÉ DE CULTURES

Intervention rapide  
sur de grandes surfaces libres.  
Modélisation, courbes de niveau,  
occupation du sol, archéologie.



### RELEVÉ DE FAÇADES COMPLEXES

Intervention rapide avec capture  
de toutes les informations.  
Relevé tridimensionnel avec détails,  
nature et état des matériaux.





Responsable Jérôme TRIMOUILLE  
Responsable Dimitri FRAPPART

# SECTEURS D'ACTIVITÉS

*Base de données*



### PLANS THÉMATIQUES

ASSELEMENTS		PARCELLES FORESTIÈRES	
<b>LEGENDE</b>	<b>Code d'asselement</b>	<b>Code Parcelle</b>	<b>LEGENDE</b>
Autres utilisations	AD1	1.1	Taillis simple non exploitable
Agriculture	AG1	1.2	Taillis simple exploitable
Autres usages agricoles	AG2	1.3	Taillis simple + de 15 ans à brûler
Ber landes d'herbe	AD8	2.1	Taillis sous Futaie non exploitable
Chêne d'herbe	AD9	2.2	Taillis sous Futaie exploitable
Forêt	AD2	2.3	Taillis sous Futaie + de 15 ans brûlable
Forêt arboricole	AD3	3.1	Conversion en Futaie régulière
Forêt mixte	AD4	3.2	Conversion en Futaie irrégulière
Forêt de feuillus	AD5	4.1	Futaie Feuillus régulières - de 40 ans
Forêt de résineux	AD6	4.2	Futaie Feuillus régulières - de 90 ans et +
Forêt à l'abandon	AD7	4.3	Futaie Résineuses 25 - 50 ans
Forêt à l'abandon	AD8	5.4	Futaie Résineuses + 50 ans
Forêt à l'abandon	AD9	6.2	Futaie Mélange
Forêt à l'abandon	AD0	7.2	Peuplement 15 ans et +
Forêt à l'abandon		8.1	Étang, mare, saussaie, rivière
Forêt à l'abandon		8.3	Lacis, bois, futaie
Forêt à l'abandon		8.4	Chemin, allée, route forestière
Forêt à l'abandon		8.5	Logis, écoparc
Forêt à l'abandon		8.6	Terrain à cultiver à planter non brûlés
Forêt à l'abandon		8.8	

### INVENTAIRE MOBILIERS URBAINS



### BASE DE DONNÉES PUBLICITAIRES

# MATÉRIEL ET LOGICIELS



15 STATIONS TOTALES (TRIMBLE)

15 GPS RTK CENTIMÉTRIQUES (TRIMBLE ET SPECTRA)



1 ZODIAC + ECHOSONDEUR



2 SCANNERS 3D (1 FARO FOCUS + 1 TX8)



2 DRONES PROFESSIONNELS (FOX6 ET PHANTOM)



1 GÉORADAR IDS DETECTOR DUO



2 DÉTECTEURS DE RÉSEAUX ÉLECTROMAGNÉTIQUES (VLOC)



7 NIVEAUX AUTOMATIQUES LEICA SPRINTER



25 VÉHICULES UTILITAIRES ÉQUIPÉS



59 ORDINATEURS DONT 55 DOTÉS DES LOGICIELS AUTOCAD ET COVADIS



9 TRACEURS A0 HP DESIGNJET





## RÉFÉRENCES

### *Topographie générale - Topométrie Photogrammétrie - Bathymétrie*

ANNÉE	CLIENT	PRESTATION	MONTANT H.T.
2016 à 2017	SANEF	DPAC A16 / A26	427 144 €
2015	APRR	DPAC sur l'ensemble du réseau APRR	150 000 €
2015	APRR	A6 / 3 <sup>e</sup> voie Auxerre Topographie	49 570 €
2012 à 2016	C.D. du Loiret	Marché topographique et foncier (marché à commande)	385 000 € / an
2011 à 2015	DREAL	Marché topographique (marché à commande) sur les départements 41 et 37	100 000 € / an
2011 à 2016	Ville de Vierzon	Marché à commande	44 000 €
2011 à 2014	KORUS Harmonie Mutuelle	Marché de relevé intérieur + façades + coupes	60 000 €
2010 à 2015	La Poste	Marché de relevé intérieur des postes de Bourgogne (53 bureaux en deux mois)	180 000 €
2010 à 2013	DREAL Bourgogne	Marché topographique et foncier sur le département 58	50 000 € / an
2007 à 2014	C.D. du Loiret	Marché photogrammétrique et foncier (marché à commande)	200 000 € / an
2007 à 2011	DDT 58 La Loire	Marché à commande	30 000 €
2007 à 2014	C.D. du Loiret	Inventaires fonciers et travaux topographiques des bâtiments du département	110 000 €
2017	Hydratec C.D. de l'Oise	Profils bathymétriques + relevés d'ouvrages sur le RU de Liesse (6 km, 55 ouvrages, 33 profils)	20 300 €
2018	V.N.F.	Bathymétrie canal du Nivernais sur 5 km + calcul du volume de vase	8 000 €
2017 à 2021	C.D. du Loiret	Marché topo et foncier	250 000 €
2019	C.D. du Loiret	Bathymétrie canal d'Orléans sur 5 km + profils et calcul du volume de vase	9 000 €
2019 à 2020	Aménagement 77	Bathymétrie étang à Vaires-sur-Marne + calcul du volume de vase	4 700 €
2020	DREAL Sully	Marché détection	5 000 €
2020 à 2021	Région Bourgogne Franche-Comté	Marché topo et détection de réseaux de lycées	200 000 € / an

### *Remembrements et préétudes d'aménagement postérieurs à 1994*

ANNÉE	CLIENT	PRESTATION	MONTANT H.T.
2009	C.D. du Loiret	CIAF n° 13 - Passage de l'A19 - Ouest Montargis	727 000 €
2009	C.D. du Loiret	Pré-étude Boesses, Echilleuses, Grangermont	24 000 €
2010	C.D. du Loiret	CIAF n° 14 - Passage de l'A19 - Est de Montargis	578 000 €
2011	C.D. du Loiret	CIAF Autruy sur Juine / Andonville	225 000 €
2011	C.D. de l'Yonne	Préétude Fouronnes	24 000 €
2012	C.D. du Loiret	Pré-études Boesses, Echilleuses, Grangermont, Ondreville-sur-Essonne, Bromeilles et extensions	23 000 €
2014	DDT de l'Yonne	Remembrement de Lainsecq et Sougères en Puisaye	330 000 €
2014 2015	C.D. du Loiret	Pré-étude Jargeau, Darvoy, Sandillon, Marcilly en Vilette et Férolles	38 000 €
2015 2016	C.D. du Loiret	CIAF Boesses, Echilleuses, Grangermont, Ondeville sur Essonne et Bromeilles	254 000 €
2018 2021	C.D. du Loiret	AFAF de Jargeau	196 300 €







# AUTRES MOYENS MOBILISABLES



Responsable  
Charline LEFEVRE

## SECTEURS D'ACTIVITÉS

### *Urbanisme*



#### PLANIFICATION

#### OPERATIONNEL





# AUTRES MOYENS MOBILISABLES



Responsable  
Romaric MIRALLAS



Responsable  
Charline LEFEVRE



Responsable  
Alexandre SIBERA

## SECTEURS D'ACTIVITÉS

### *Maîtrise d'oeuvre*







# GEOMEXPERT

[geomexpert.com](http://geomexpert.com)

*Société de Géomètres-Experts au capital de 721 066, 50 €  
Ordre des Géomètres-Experts n°2006 B4 00002*